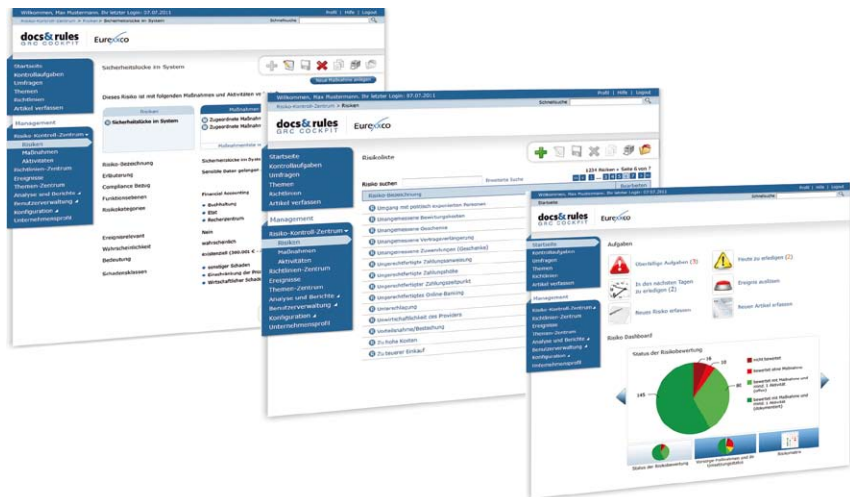


docs&rules GRC Cockpit

Sichern Sie sich und Ihr Unternehmen wirksam vor Risiken ab.
Umfassendes Risiko und Compliance Management schon
ab 45,00 € pro Monat*



- Governance, Risk & Compliance: praxisnah, übersichtlich, effizient und günstig.
- Vordefinierte Inhalte - einfach an Ihr Unternehmen angepasst
- Ganzheitliche Risikokontrolle zur nachhaltigen Erfolgssicherung
- Aufbau von praxisnahe Compliance Wissen im ganzen Unternehmen

Haben Sie alle Risiken im Griff?

Ihr Unternehmen ist erfolgreich am Markt etabliert. Sicher wollen Sie alle Chancen nutzen und Ihr Unternehmen gewissenhaft steuern. Würde eine Methode, die alle strategischen Chancen und Risiken berücksichtigt und Sie und Ihre Mitarbeiter auch noch aktiv benachrichtigt, Ihr Tagesgeschäft erleichtern?

Wären Ihnen Checklisten und Notfallpläne für Themen wie Haftungsfragen oder Dokumentationspflichten eine Hilfe?

Ja! Aber wie?

Das GRC Cockpit von docs&rules ist die Antwort auf die verschärften Rahmenbedingungen, die nicht nur die Großunternehmen verunsichern. Damit können Sie Ihr Unternehmen zeitnah, ressourcenschonend und praxisgerecht steuern und Ihr Risiko und Compliance Management optimieren und/oder aufbauen.

Gehen Sie auf Nummer sicher.

Vermeiden Sie persönliche Risiken, steigern Sie Unternehmenswert, Kreditwürdigkeit und Wettbewerbsfähigkeit.

Die Lösung ist ganz einfach:

Das GRC Cockpit ist ein einfaches Tool für Risiko und Compliance Management - ohne Software Installation in Ihrem Hause. Es garantiert einen sehr schnellen Einstieg, umfassende Risiko- und Maßnahmen-Kataloge und aktuelle Informationen zu allen wichtigen Compliance Themen. Mit dem GRC Cockpit von docs&rules behalten Sie Risiken im Griff und erkennen Chancen frühzeitig.

Übernehmen Sie die Kontrolle, anstatt sich von den Ereignissen überrollen zu lassen.

Professionelles Risiko und Compliance Management verschafft Ihnen einen wertvollen Vorsprung.

Warten Sie nicht auf den Ernstfall.

Starten Sie jetzt mit einem schlanken Risiko und Compliance Management.

Mit dem GRC Cockpit!

GESETZLICHE ANFORDERUNGEN ERFÜLLEN

Erfüllen Sie die umfangreichen Vorgaben durch den Gesetzgeber, wie zum Beispiel ein Internes-Kontroll-System (IKS) zur Prävention, und informieren Sie sich rund um Governance, Risk & Compliance.

COMPLIANCE „LEBEN“

Nutzen Sie praktische, unternehmerische Handlungsempfehlungen. Setzen Sie Compliance mit effizienten Maßnahmen und Strukturen zur Steigerung des Unternehmenswertes um.

GANZHEITLICHES RISIKOMANAGEMENT

Sparen Sie Zeit und Aufwand mit einer übersichtlichen Online-Lösung. Vordefinierte Inhalte helfen Ihnen Risiken effizient zu erkennen, zu analysieren, zu steuern und zu dokumentieren.

* zzgl. Bereitstellung

docs&rules GRC Cockpit

Risikokategorien im GRC Cockpit

Vordefinierte Risikokategorien mit entsprechenden Risiken sind im System als Inhaltspakte integriert. Diese lassen sich jederzeit durch individuelle Inhalte und unternehmensspezifischen Risiken ergänzen.

Wesentliche Risikokategorien im Basispaket „D“ (Deutschland):

- Leistungserbringung u. Prozesse
- Ressourcen
- Organisation
- Geschäftliche Verhaltensregeln
- Informationskontrolle
- Schutz des geistigen Eigentums
- Strategie
- Haftung aus Verpflichtungen
- Haftung / Strafen aus der Rechtslage
- Externe Einflüsse

Systemanforderungen

Das GRC Cockpit ist eine webbasierte „On Demand“ Software**. Sie können von jedem beliebigen Arbeitsplatz mit Internetzugang und eigenen Login mit dem GRC Cockpit arbeiten.

Technische Anforderungen

Monitorauflösung:	1024*768 Pixel
Web-Browser:	Internet Explorer ab V. 6.0
	Mozilla Firefox ab V. 2.0
	Opera ab V. 8.0
	Safari Webbrowser ab V. 3.0

Mindestens eine E-Mail-Adresse für den Internet-Zugang bei unserem Hosting-Partner IBM. Software zum Empfang von E-Mails.

Für im System hinterlegte Inhalte, wie zum Beispiel PDF-, Word- oder Excel-Dateien sollte Acrobat Adobe Reader verwendet werden.

**Integration in firmeneigene Systeme auf Anfrage.



VORDEFINIERTER INHALTE

Das GRC Cockpit bietet die Lösung für sicheres Risiko und Compliance Management. Vordefinierte Risikokategorien, Checklisten und Maßnahmen stehen auf Knopfdruck bereit und passen sich Ihren individuellen Bedürfnissen an.

KEINE AUSFALLZEITEN

Das GRC Cockpit wird rund um die Uhr in einem professionellen Rechenzentrum betrieben und kann jederzeit von überall genutzt werden.

GEBRAUCHSFERTIGE LÖSUNG

Das GRC Cockpit erfordert nur eine E-Mail Adresse und einen gängigen Browser.

Weitere Informationen zum Produkt GRC Cockpit und den Diensten finden Sie auf unserer Website unter

www.grc-cockpit.de